

Siamo tra i principali attori nel mercato delle energie rinnovabili in Italia

Con una capacità installata di **eolico onshore di circa 500 MW**, in grado di soddisfare il fabbisogno energetico annuale di circa **400.000 famiglie**, siamo presenti sul territorio nazionale con **15 parchi eolici** in esercizio. Inoltre, entro il 2025 è prevista la messa in funzione di due nuovi parchi eolici onshore, con una capacità installata totale di 108 MW.

L'Italia rappresenta uno dei mercati chiave per RWE in Europa. L'obiettivo al **2030** è di **raddoppiare** il nostro portafoglio nella penisola, raggiungendo una capacità installata di circa **1GW** da eolico onshore, solare e sistemi di storage.

Stiamo inoltre valutando il potenziale di progetti eolici offshore nel Mediterraneo.



| Impianto eolico | MW | Entrata in esercizio |
|--------------------------|-------|----------------------|
| 1 Florinas | 20,00 | 2004 |
| 2 Iardino | 14,00 | 2005 |
| 3 Vizzini | 23,80 | 2006 |
| 4 Monte Cute | 44,00 | 2006 |
| 5 Poggi Alti | 20,00 | 2006 |
| 6 Marco Aurelio Severino | 44,00 | 2007 |
| 7 Santa Ninfa | 32,30 | 2007 |
| 8 Serra Pelata | 54,00 | 2007/2010 |
| 9 Piano di Corda | 44,00 | 2007/2010 |
| 10 Alcamo | 32,00 | 2011 |
| 11 Ururi | 26,00 | 2011 |
| 12 Deliceto | 23,00 | 2012 |
| 13 Marcone | 57,00 | 2019 |
| 14 Alcamo II | 13,60 | 2021 |
| 15 Selinus | 25,20 | 2022 |

Capacità pro rata aggiornata a Maggio 2023



Inquadra per il video

RWE

RWE in Italia

Our energy for a sustainable life



Inquadra per il video

RWE Renewables Italia S.r.l.
Via Andrea Doria 41/G
00192 Roma
T +39 0695056362
it.rwe.com



rwe.com

DIAMO ENERGIA AL FUTURO

Grande esperienza nel settore, lungo tutta la catena del valore

Possiamo contare sull'esperienza e le competenze di oltre **160 dipendenti** nel nostro Paese: project managers, project engineers, tecnici e operatori. **Personale altamente qualificato** attivo in tutte le fasi della catena del valore: dalla

ricognizione di potenziali siti per lo sviluppo, alla costruzione e manutenzione, fino alla dismissione e al repowering di impianti su tutto il territorio nazionale, dando sempre priorità alla massima qualità dei progetti.

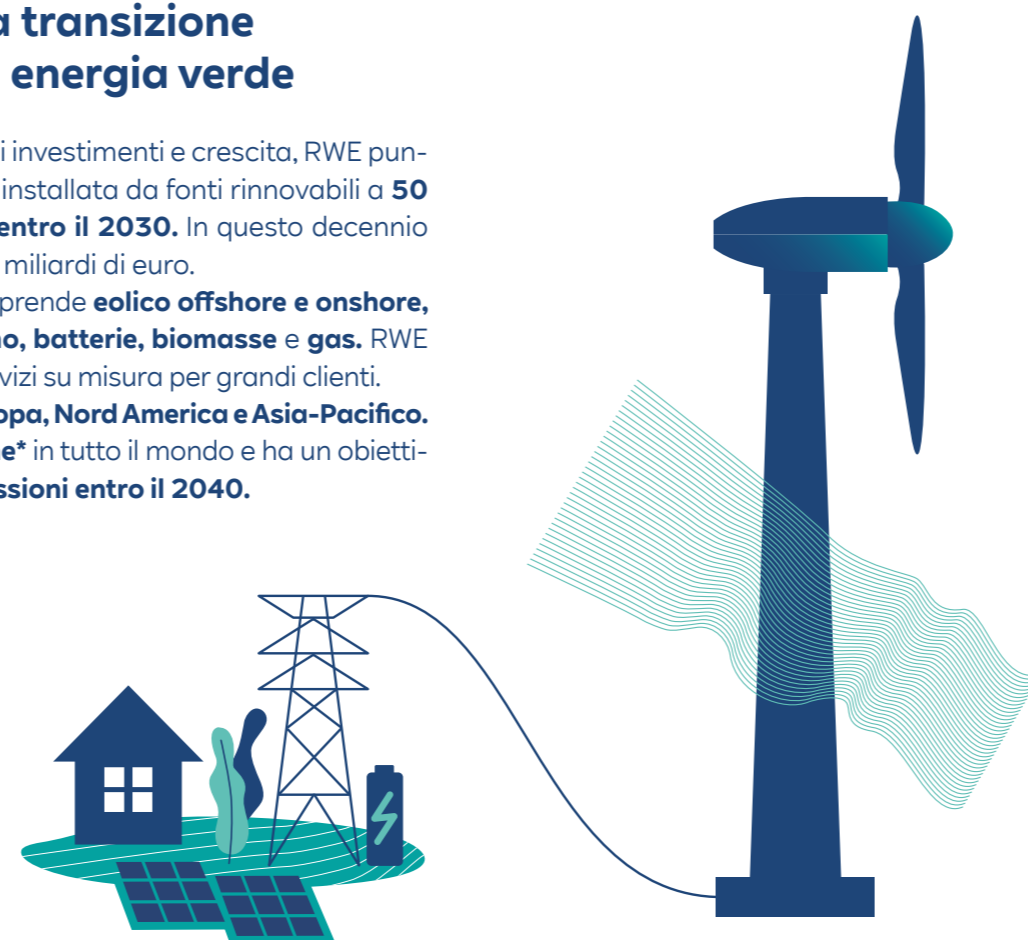


Inquadra per il video

RWE è leader nella transizione verso un mondo a energia verde

Grazie a un'ampia strategia di investimenti e crescita, RWE punta ad aumentare la capacità installata da fonti rinnovabili a **50 GW a livello internazionale entro il 2030**. In questo decennio RWE sta investendo più di 50 miliardi di euro.

Il portafoglio di impianti comprende **eolico offshore e onshore, solare, idroelettrico, idrogeno, batterie, biomasse e gas**. RWE **Supply & Trading** fornisce servizi su misura per grandi clienti. RWE ha sedi nei mercati di **Europa, Nord America e Asia-Pacifico**. Impiega circa **19.000 persone*** in tutto il mondo e ha un obiettivo chiaro: arrivare a **zero emissioni entro il 2040**.



*Al 31-12-2022

L'agrivoltaico sostenibile

La sostenibilità è uno dei pilastri della nostra mission e riteniamo che l'agrivoltaico sia in grado di coniugare il bisogno energetico con l'attività agricola unitamente alla tutela dell'ambiente e del paesaggio.

Un esempio interessante è rappresentato dall'innovativo impianto dimostrativo per l'agrivoltaico a Bedburg, in Germania. Per questo progetto sono previste tre soluzioni tecniche. Il primo sistema è fisso a terra con una struttura dei moduli verticale e lascia spazio al passaggio dei macchinari agricoli tra le file di moduli di pannelli fotovoltaici. Nel secondo sistema, un tracker mono-assiale a terra, i moduli sono installati in file e seguono il sole durante il giorno. Ciò dovrebbe ottimizzare i rendimenti energetici e garantire maggiore terreno ad uso agricolo. Il terzo è un sistema fisso a terra con struttura elevata dal suolo, simile a un pergolato, sotto al quale ci sono colture di lamponi o mirtili. L'impianto dimostrativo avrà una capacità di picco di circa 3 MW. L'inizio dei lavori di ricerca è previsto per l'inizio del 2024.



Il nostro impegno concreto per il territorio

Ovunque operiamo, i nostri impianti rappresentano dei vettori per la valorizzazione e la crescita del territorio. Le nostre attività si fondano su partnership solide e sul dialogo con le comunità locali, garantendo misure di compensazione e mitigazione in campo ambientale e promuovendo cultura e tradizioni locali.

Con il Programma **RinnovaMente**, concepito per divulgare la cultura della transizione energetica ed ecologica, abbiamo creato un progetto formativo destinato alle **scuole** e programmato una serie di **eventi per incontrare le comunità locali**. Perché, per noi di RWE, non c'è **transizione energetica** senza **transizione culturale**.



RinnovaMente
Sostieni il futuro!



Abbiamo cura dell'ambiente che ci circonda

Come player principale nel mercato globale dell'energia, siamo consapevoli della responsabilità derivante dal nostro ruolo. **La biodiversità è un elemento centrale** della strategia di sostenibilità di RWE. Per questo, ci siamo posti l'obiettivo molto ambizioso di ottenere un **impatto netto positivo sulla biodiversità** per i nuovi impianti al massimo **entro il 2030**. A tal fine, ci impegniamo a sviluppare soluzioni che riducano gli impatti negativi e creino effetti positivi, nell'ottica di evitare, minimizzare, rigenerare, ripristinare e, se necessario, compensare i potenziali impatti sulla biodiversità dei nuovi progetti di eolico onshore, solare e sistemi di accumulo.

Un esempio tangibile di progettazione sostenibile è stato implementato nel nostro **Parco Eolico di Selinus, in Sicilia**. Trattandosi di un bellissimo sito, circondato da ulivi, il trasporto delle pale, lunghe 67 metri, ha rappresentato una sfida: per evitare che le pale toccassero gli ulivi e per ridurre l'impatto ambientale, è stata utilizzata una speciale tecnologia **"Blade Lift"**, ovvero di sollevamento delle pale, per trasportarle in sicurezza fino al sito.

